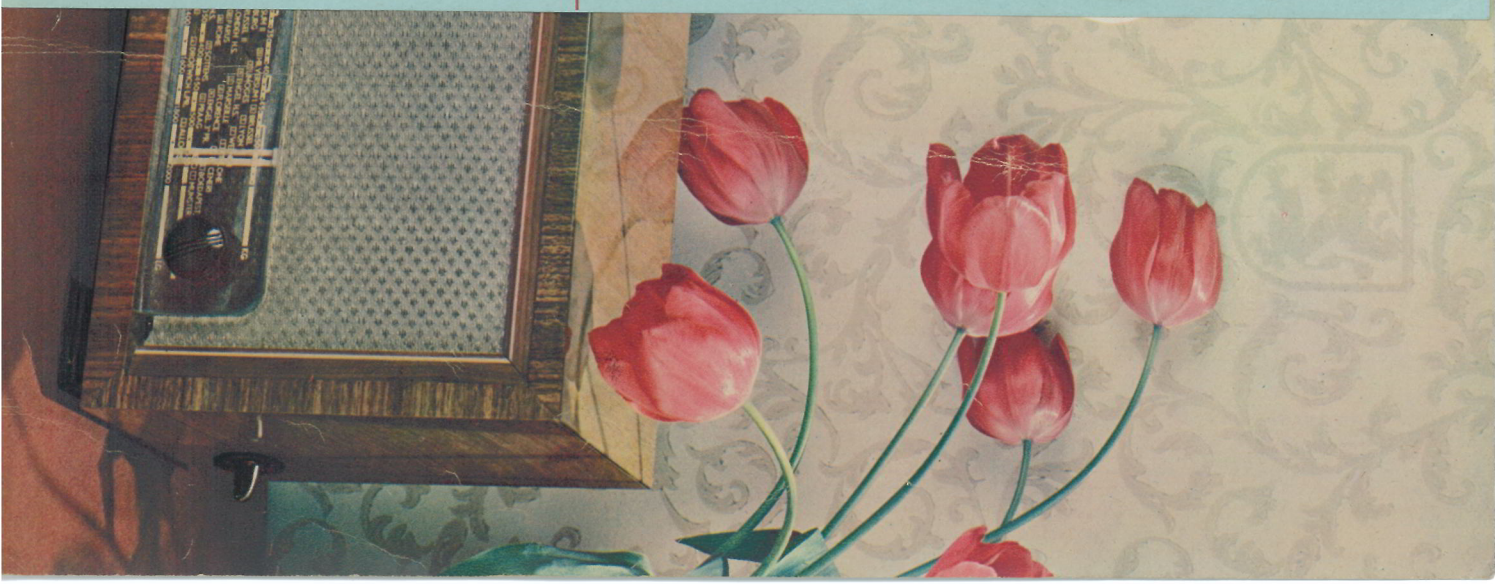


KY 509 — f 475,—

ERRRES RADIO

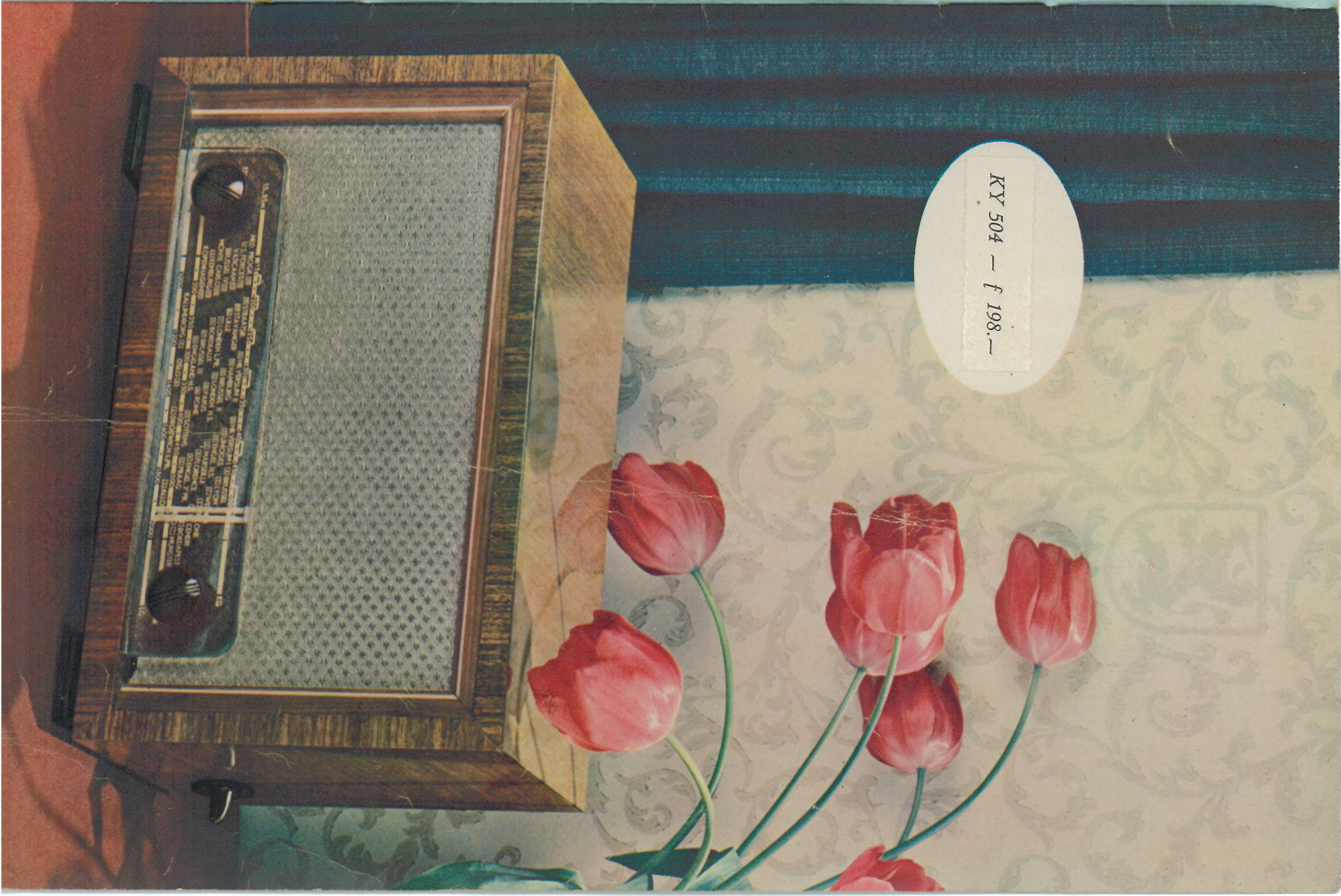
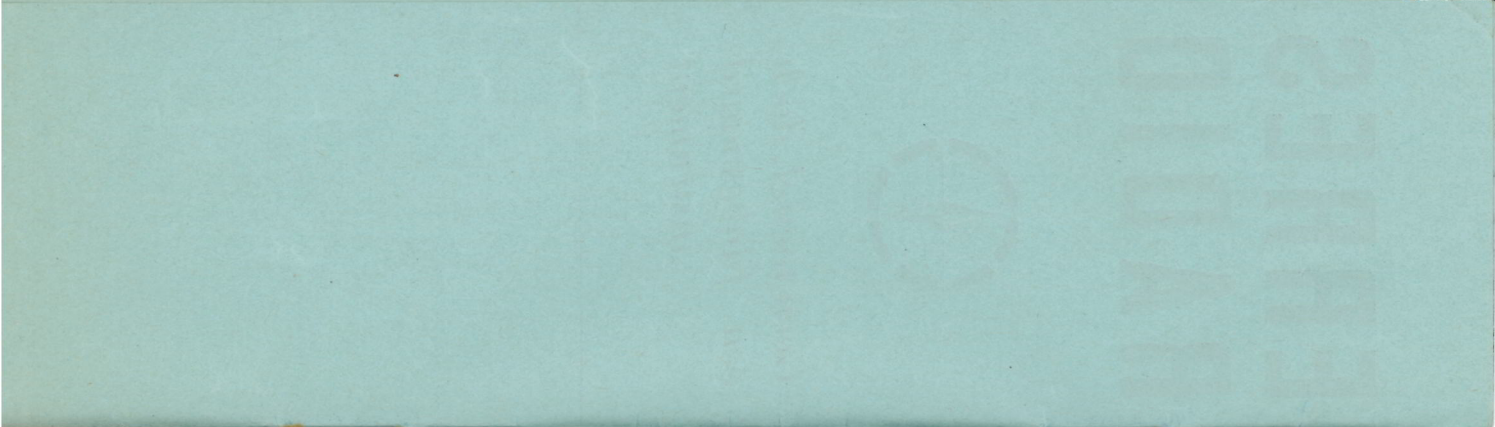


*Geen toestel, doch
een fijnbesnaard
instrument*



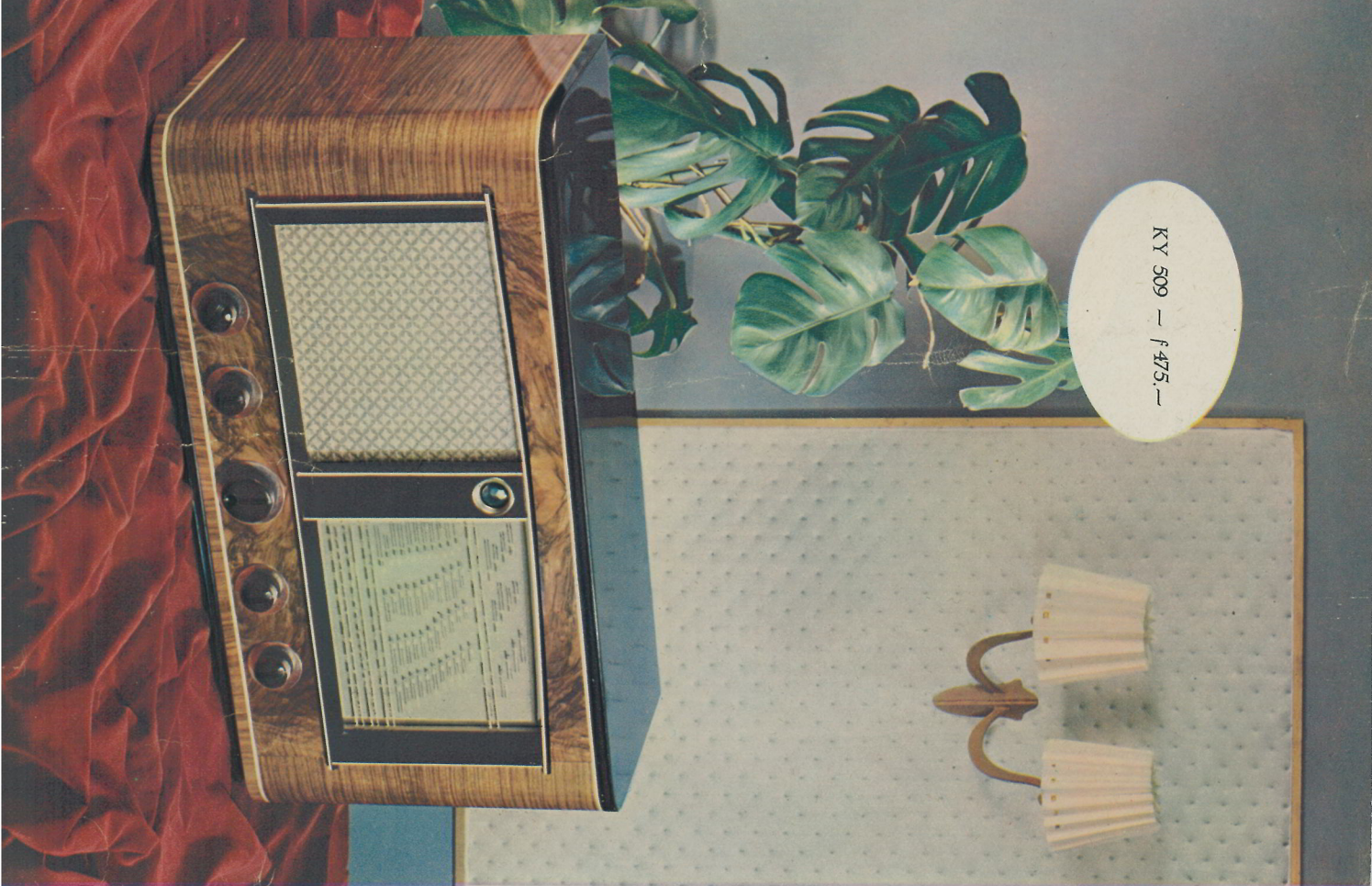


KY 509 — f 475.—



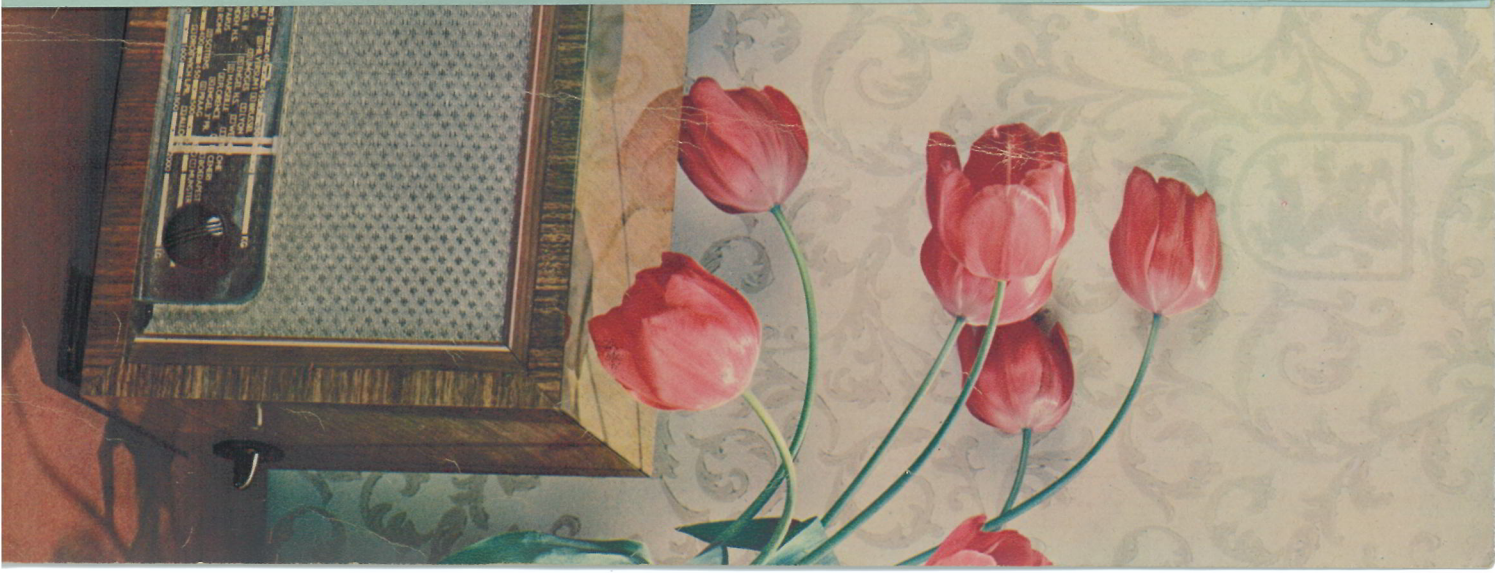
KY 504 — f 198.—

KY 509 — f 475,—



R. S. STOKVIS & ZONEN N.V.

AFD. RADIO
KANTOREN IN GEHEEL
NEDERLAND



TECHNISCHE BIJZONDERHEDEN:

ERRES KY 504.

1. 4 + 1 lampen. ● 2. 3 golfbereiken: 15—55 m; 175—580 m; 950—2000 m.
- 3. gepolitoerde notenhouten kast: afmetingen 380 (breedte) × 197 (diepte) × 250 (hoogte). ● 4. Zwevende schaal met stationsnummers. ● 5. Continue toonregeling. ● 6. geschikt voor 6 netspanningen. ● 7. Aansluiting voor grammofoonopnemer. ● 8. robuuste draalcondensator. ● 9. golfschakelaar met dubbele veercontacten. ● 10. 17 cm VDH luidspreker met centrale magneet. ● 11. IJzerkernspoelen. ● 12. middentrequent zeeffring.



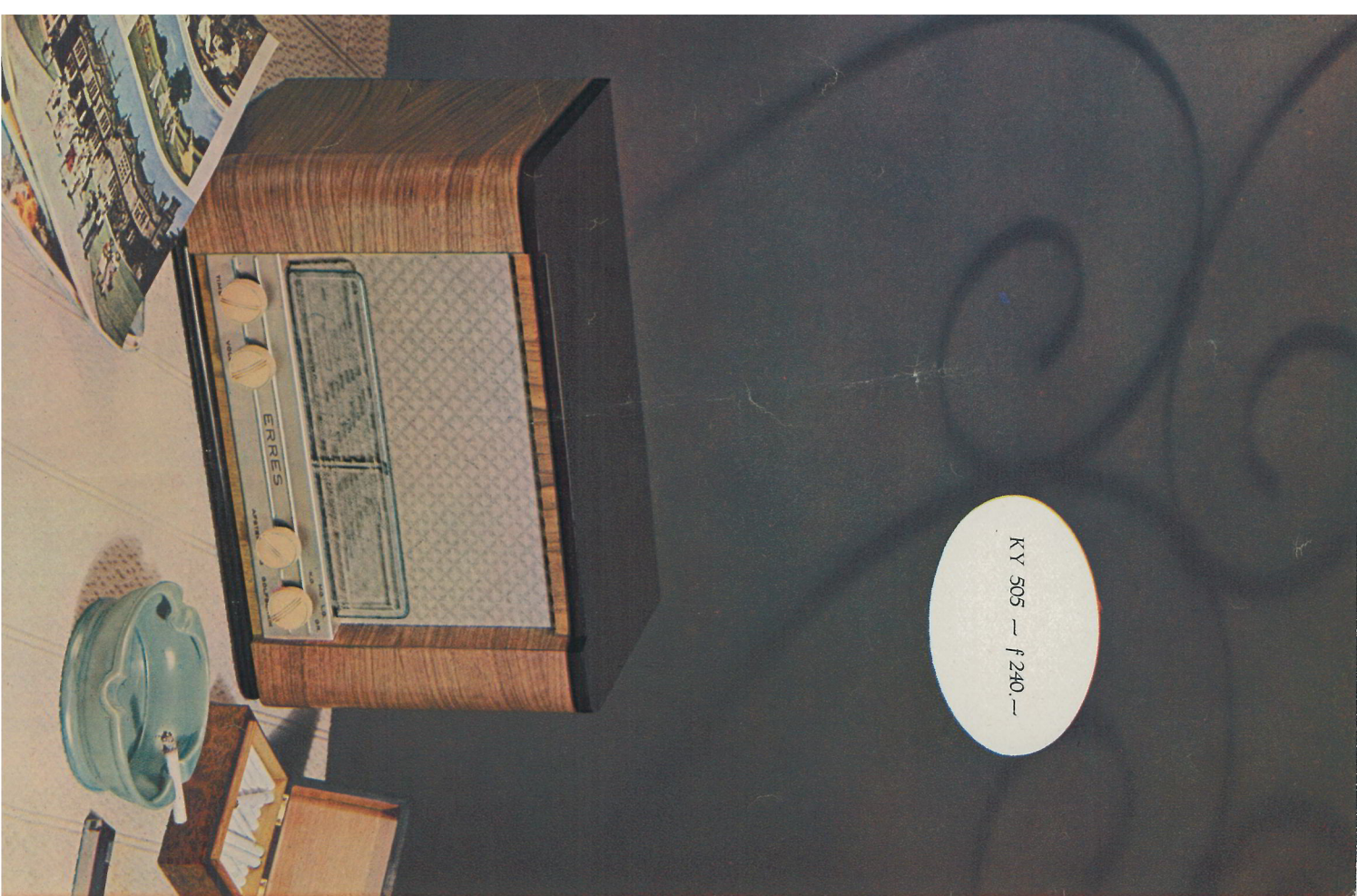
ERRES KY 505.

1. 4 + 1 lampen. ● 2. 3 golfbereiken: 15—55 m; 175—580 m; 950—2000 m.
- 3. continue toonregeling op radio en grammofoon. ● 4. hoogglans gepolitoerde notenhouten kast 430 × 270 × 222 mm. ● 5. zwevende schaal met stationsnummers. ● 6. sierstrip met functie-aanduiding bedieningsorganen. ● 7. geschikt voor 6 netspanningen. ● 8. grammofoonstand op golfenfteschakelaar. ● 9. aansluitingen voor extra luidspreker en grammofoon. ● 10. robuuste draalcondensator. ● 11. golfschakelaar met dubbele veercontacten. ● 12. 17 cm VDH luidspreker met centrale magneet. ● 13. IJzerkernspoelen. ● 14. mogelijkheid voor aansluiting van zeeffring bij gebruik van het toestel in de nabijheid van sterke zenders.



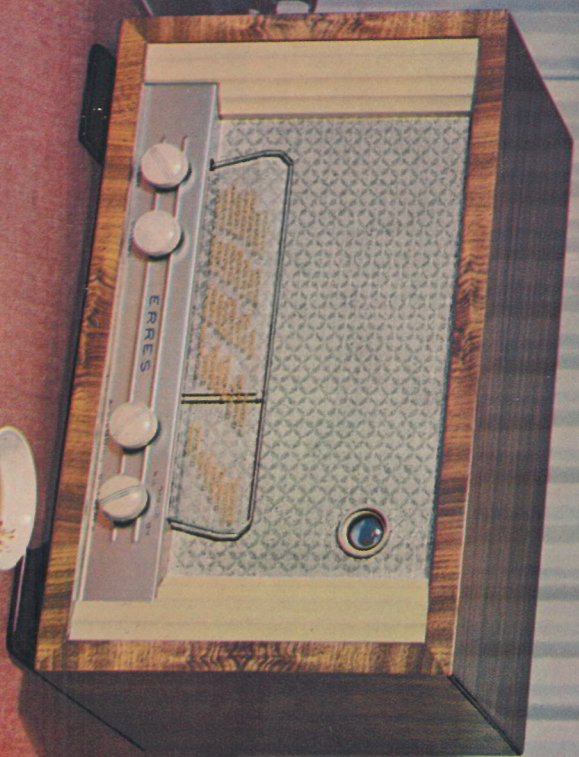
ERRES KY 506.

1. 5 + 1 lampen. ● 2. 3 golfbereiken: 15—55 m; 175—580 m; 950—2000 m.
- 3. continue toonregeling op radio en grammofoon. ● 4. hoogglans gepolitoerde notenhouten kast: afm. 475 × 305 × 231 mm. ● 5. zwevende schaal met stationsnummers. ● 6. sierstrip met functie-aanduiding bedieningsorganen. ● 7. zichtbare afstemming met magisch oog. ● 8. geschikt voor 6 netspanningen. ● 9. grammofoonstand op golfschakelaar. ● 10. aansluitingen voor extra luidspreker en grammofoon. ● 11. robuuste draalcondensator. ● 12. golfschakelaar met dubbele veercontacten. ● 13. 17 cm VDH luidspreker met centrale magneet. ● 14. ijzerkernspoelen. ● 15. mogelijkheid voor aansluiting van zeeffring bij gebruik van het toestel in de nabijheid van sterke zenders.



KY 505 — f 240.—

KY 506 — f 290.—



KY 507 — f 335.—



TECHNISCHE BIJZONDERHEDEN:

ERRES KY 507.

- 1. 5 + 1 lampen. ● 2. 3 golfbereiken: 15—55 m; 175—580 m; 950—2000 m.
- 3. continue toonregeling op radio en gramfoon. ● 4. hoogglans gepolitoerde notenhouten kast; alm. 510 × 310 × 222 mm. ● 5. zwevende schaal met stationsnummers. ● 6. slerstrip met functie-aanduiding bedieningsorganen. ● 7. zichtbare afstemming met magisch oog. ● 8. geschikt voor 6 netspanningen. ● 9. gramfoonstand op golfschakelaar. ● 10. robuuste drievoudige draaicondensator. ● 11. aansluiting voor extra luidspreker en gramfoon. ● 12. golfschakelaar met dubbele veercontacten. ● 13. 21 cm VDH luidspreker met ringmagneet. ● 14. ijzerkernspoelen.



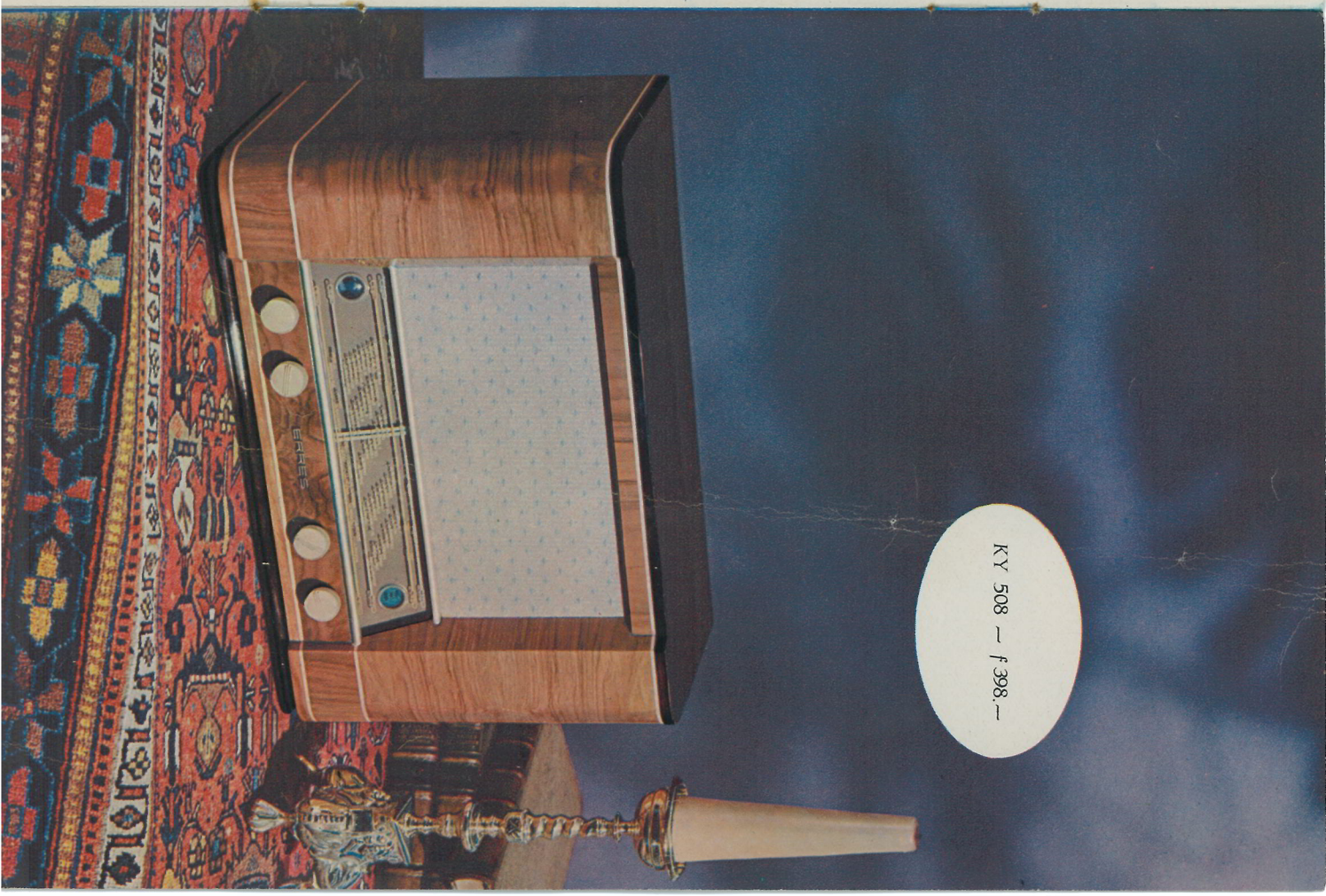
ERRES KY 508.

- 1. 5 + 1 lampen. ● 2. 4 golfbereiken: 15—55 m; 50—185 m; 175—580 m; 950—2000 m. ● 3. vissersjberiek. ● 4. continue toonregeling op radio en gramfoon. ● 5. royale hoogglans gepolitoerde notenhouten kast; alm. 560 × 370 × 227 mm. ● 6. gesloten schaal met stationsnummers. ● 7. automatische golfbereik-indicatie. ● 8. zichtbare afstemming met magisch oog. ● 9. geschikt voor 6 netspanningen. ● 10. gramfoonstand op golflengteschakelaar. ● 11. aansluitingen voor extra luidspreker en gramfoon. ● 12. robuuste drievoudige draaicondensator. ● 13. golfschakelaar met dubbele veercontacten. ● 14. zeer gevoelige 21 cm VDH-luidspreker met constante impedantie en krachtige ringmagneet. ● 15. bijzonder natuurgetrouwe weergave. ● 16. ijzerkernspoelen. ● 17. bedieningsorganen aan de voorzijde.



ERRES KY 509.

- 1. 8 + 1 lampen. ● 2. Golfbereiken: korte golf I met bandspreiding van 10—20 m; korte golf II van 20—55 m. In de korte golf I band bevinden zich de 10 m band welke door de radio-amateurs wordt gebruikt en de 11 m band welke voornamelijk dienst doet voor uitzendingen over zeer lange afstanden.
- 3. Middengolfbereik van 175—580 m. Lange golfbereik van 950—2000 m. ● 4. Cycloïde-fijnregeling (grof- en fijnregeling met behulp van dezelfde knop).
- 5. Royale hoogglans gepolitoerde kast, afmetingen 660 (lengte) × 247 (diepte) × 360 (hoogte). ● 6. Push pull schakeling met phase omkeerslamp. ● 7. 8 watt eindvermogen bij zeer lage vervorming. ● 8. Eindhtrap met lage inwendige weerstand. ● 9. Krachtige 26 cm VDH luidspreker met constante impedantie. ● 10. Variabele selectiviteit in drie standen regelbaar. ● 11. Zichtbare afstemming met magisch oog. ● 12. Gramfoonstand op de golfbereikschakelaar. ● 13. Continue toonregeling op radio en gramfoon. ● 14. Fysiologische volumeregeling. ● 15. Frequentie-onafhankelijke tegenkoppeling. ● 16. Correcte hoge en lage tonen. ● 17. Aansluiting voor extra luidspreker en schakelaar om de eigen luidspreker uit te schakelen. ● 18. Spraakstand op selectiviteitsregelaar. ● 19. Robuuste drievoudige condensator. ● 20. Golfschakelaar met dubbele veercontacten. ● 21. IJzerkernspoelen. ● 22. Alle bedieningsorganen aan voorzijde met functie-aanduiding. ● 23. Geschikt voor 6 netspanningen.



KY 508 — f 398.—